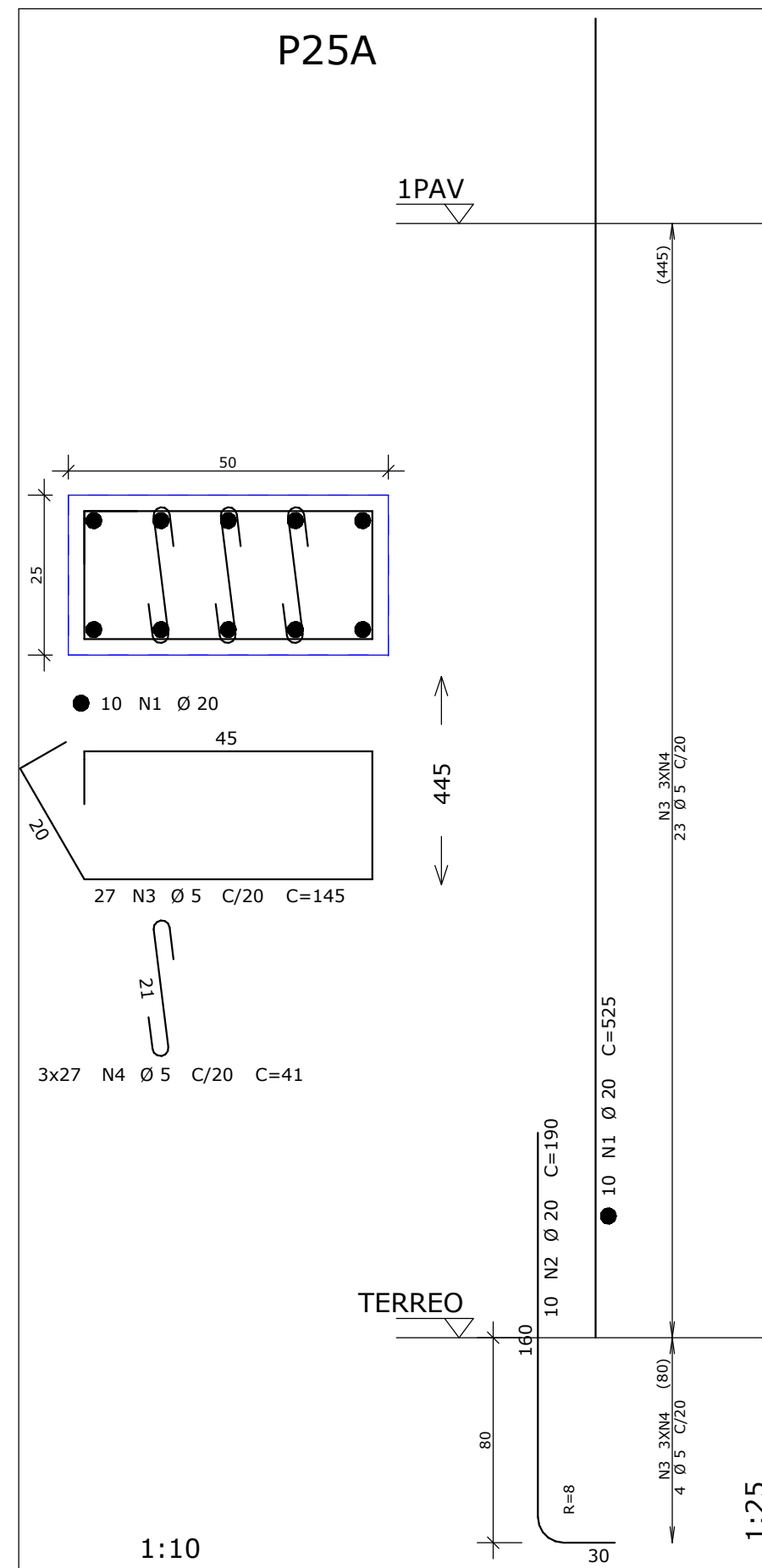
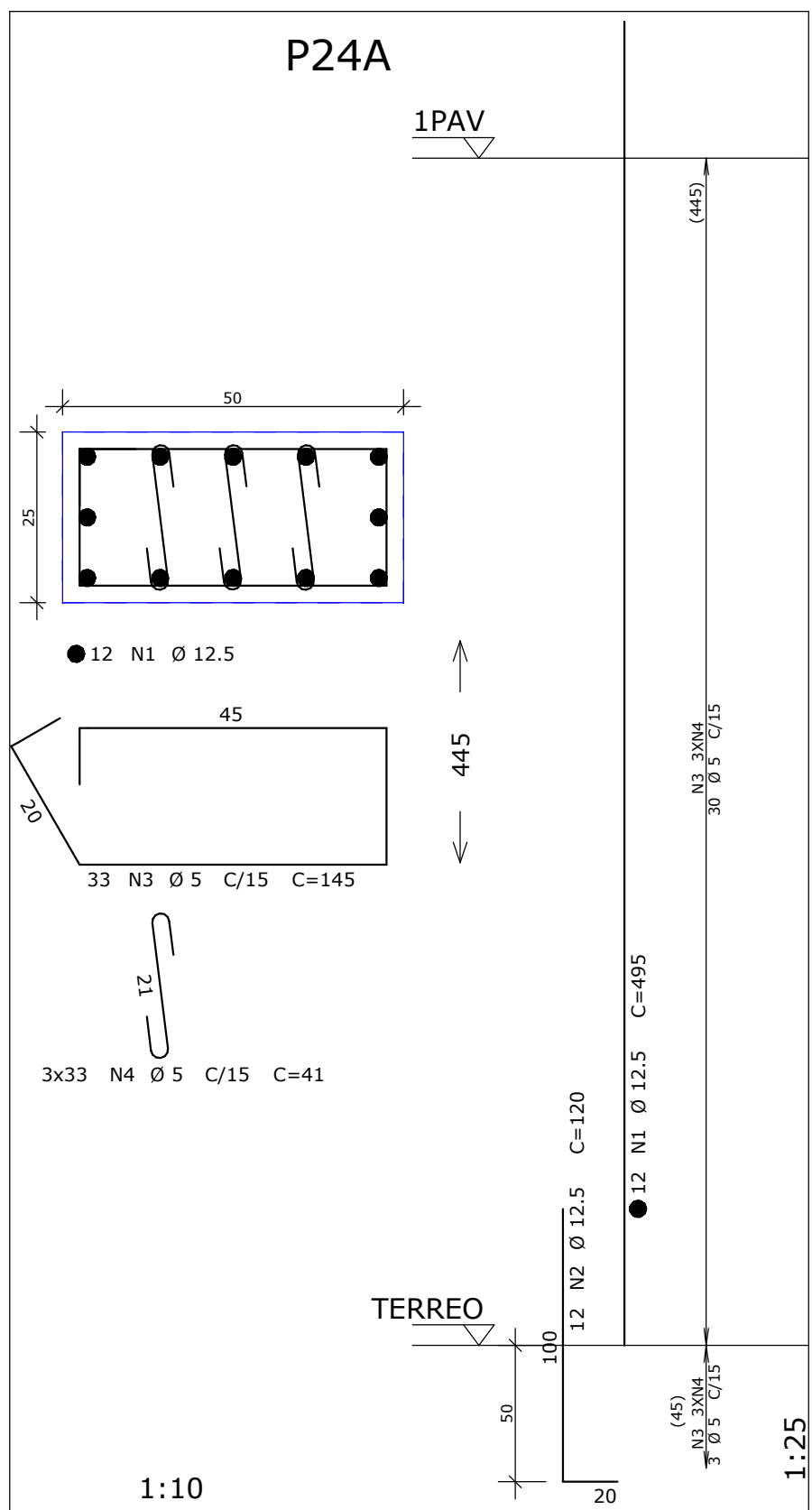
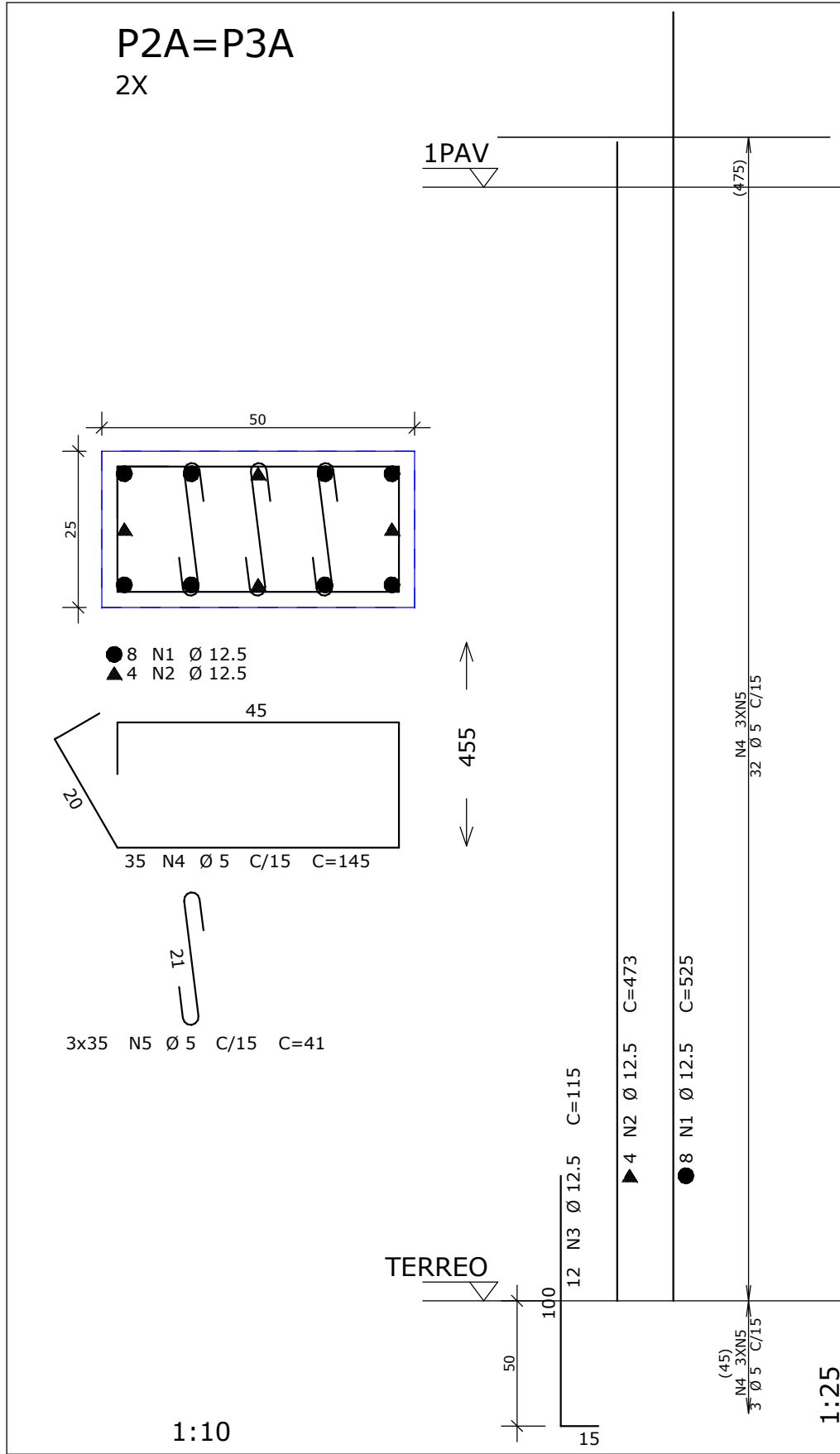
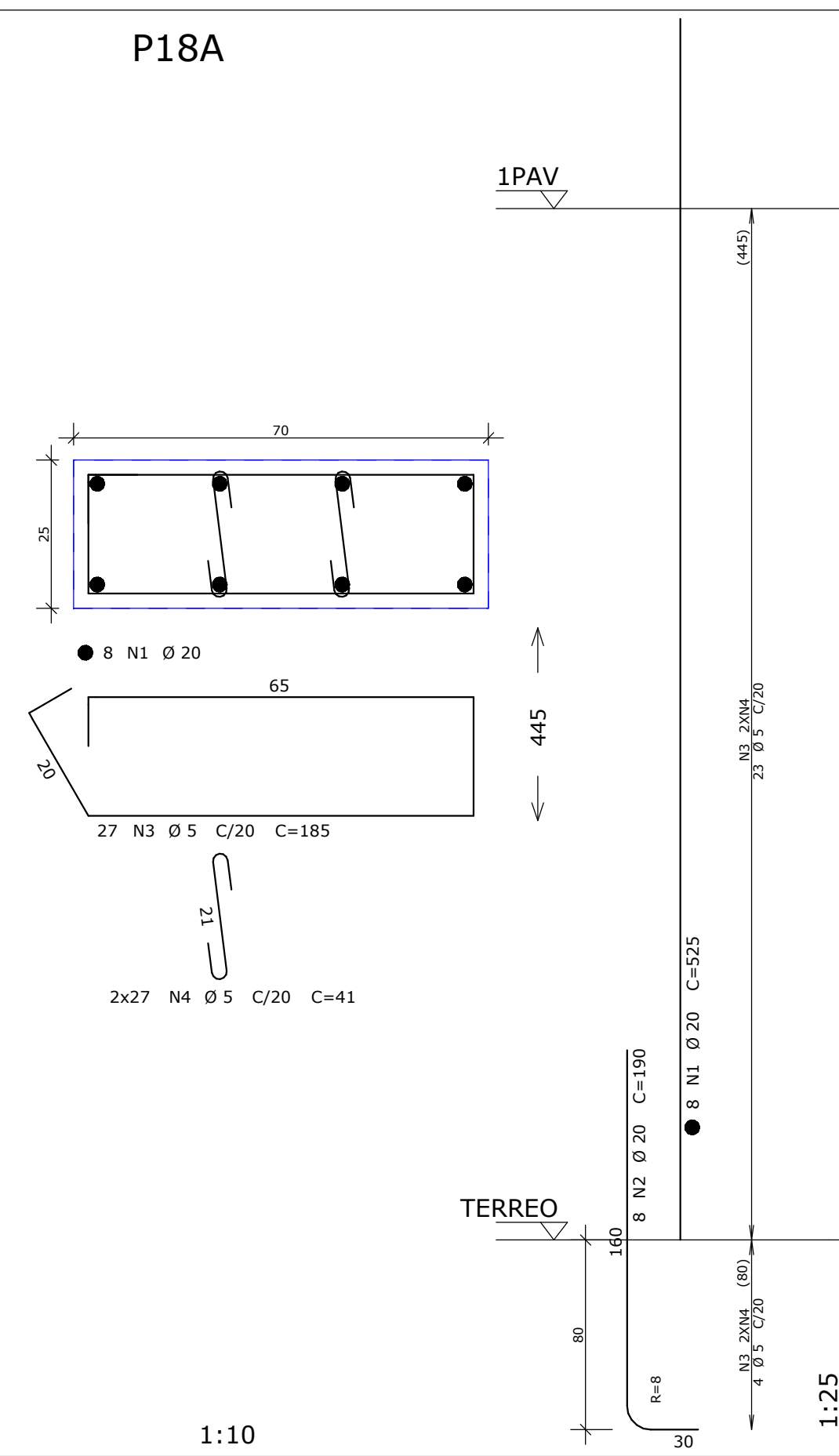
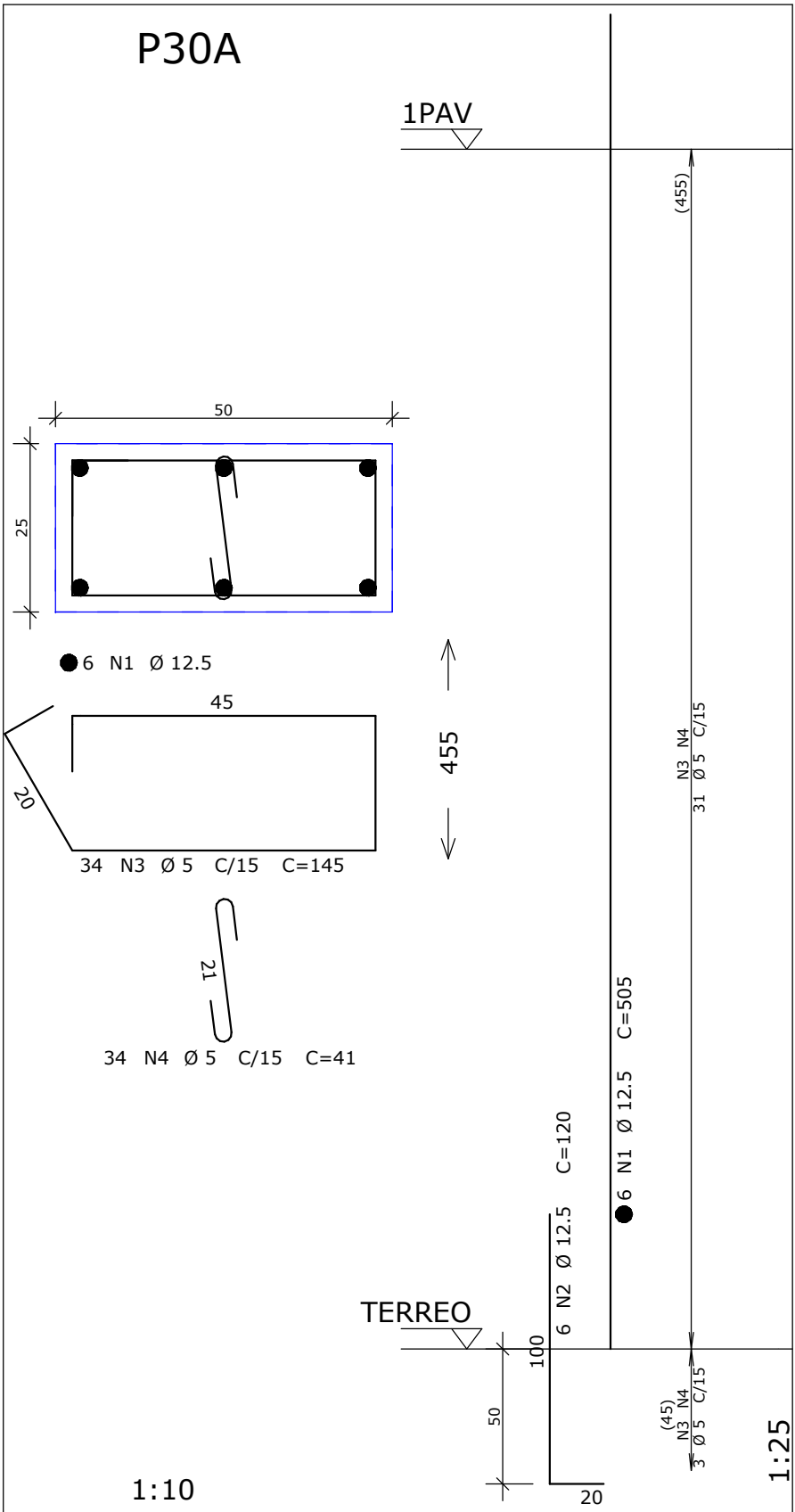
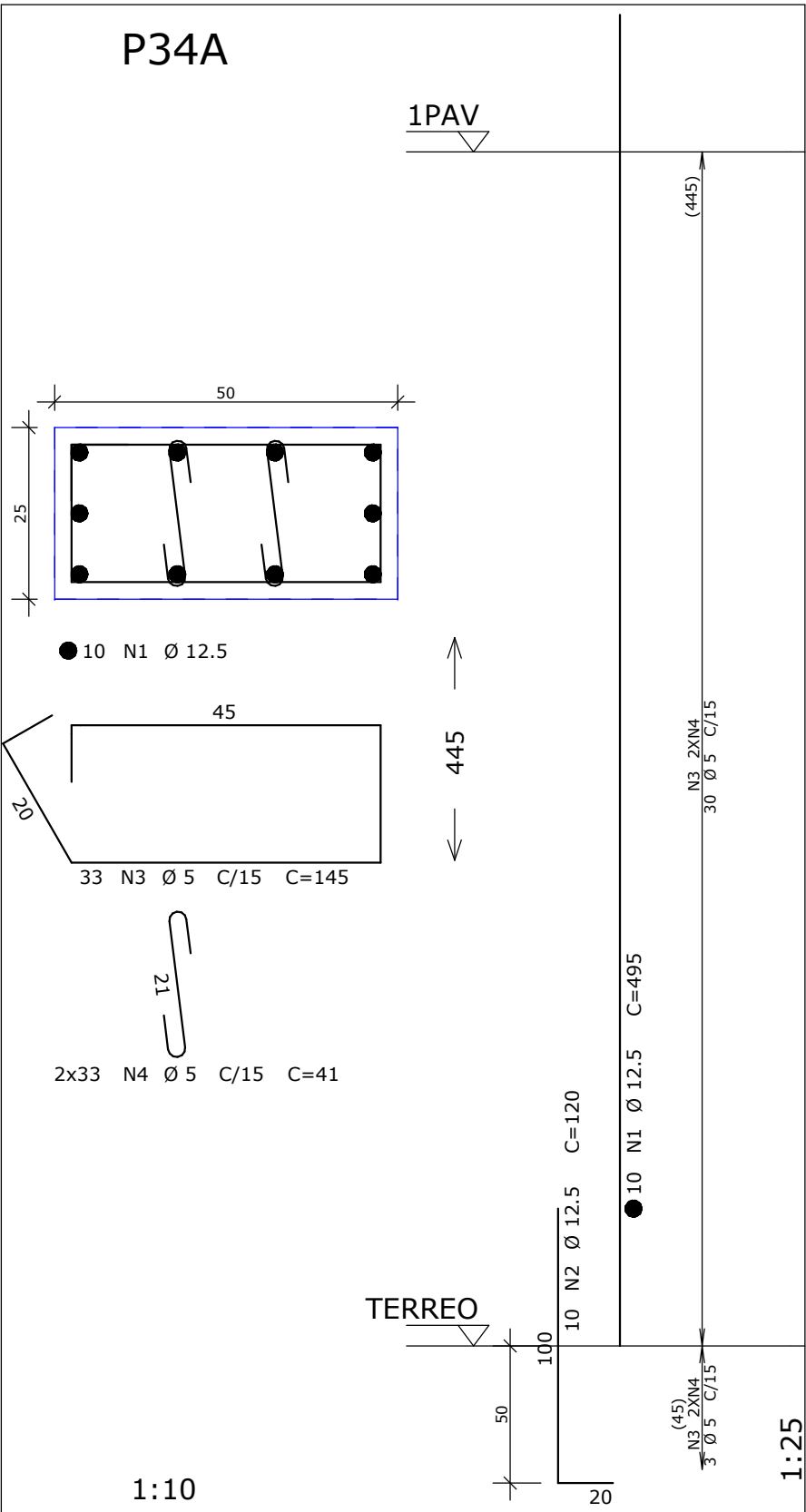
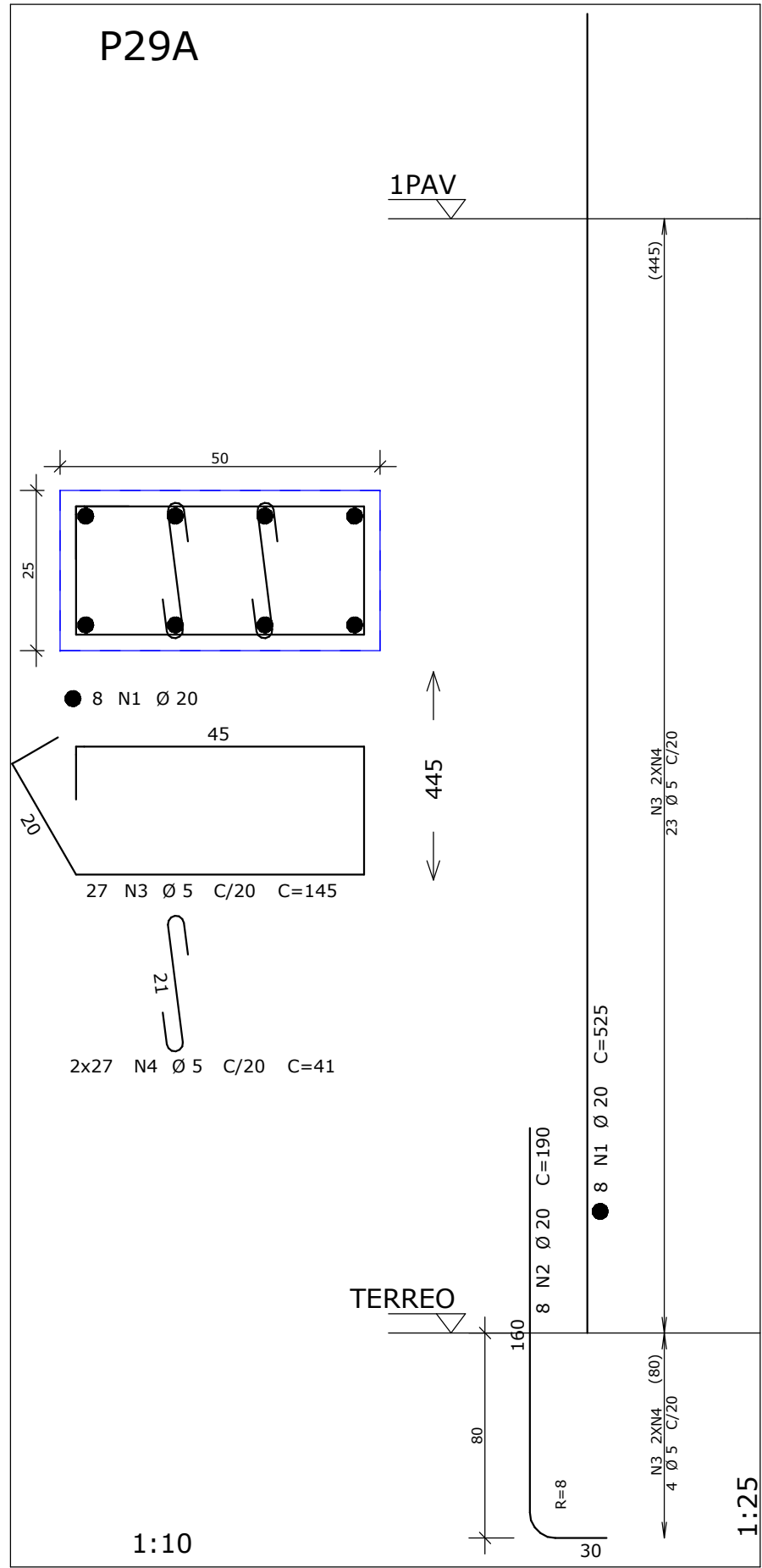


ACO	POS	BIT	QUANT	COMPRIMENTO	UNIT	TOTAL
		mm		m		cm
<b>P1A=P4A (X2)</b>						
50A	1	12.5	8	505	8080	
50A	2	12.5	8	453	3624	
50A	3	12.5	24	115	2760	
60B	4	5	68	145	9860	
60B	5	5	204	41	8364	
<b>P2A=P3A (X2)</b>						
50A	1	12.5	16	525	8400	
50A	2	12.5	8	473	3784	
50A	3	12.5	24	115	2760	
60B	4	5	70	145	10150	
60B	5	5	210	41	8610	
<b>P6A=P7A (X2)</b>						
50A	1	20	20	525	10500	
50A	2	20	20	190	3800	
60B	3	5	54	155	8370	
60B	4	5	54	66	3564	
60B	5	5	108	46	4968	
<b>P9A=P12A (X2)</b>						
50A	1	20	20	535	10700	
50A	2	20	20	190	3800	
60B	3	5	54	155	8370	
60B	4	5	54	66	3564	
60B	5	5	108	46	4968	
<b>P16A=P19A (X2)</b>						
50A	1	12.5	40	505	20200	
50A	2	12.5	40	120	4800	
60B	3	5	68	155	10540	
60B	4	5	136	46	6256	
<b>P18A</b>						
50A	1	20	8	525	4200	
50A	2	20	8	190	1520	
60B	3	5	27	185	4995	
60B	4	5	54	41	2214	
<b>P24A</b>						
50A	1	12.5	12	495	5940	
50A	2	12.5	12	120	1440	
60B	3	5	33	145	4785	
60B	4	5	99	41	4059	
<b>P25A</b>						
50A	1	20	10	525	5250	
50A	2	20	10	190	1900	
60B	3	5	27	145	3915	
60B	4	5	81	41	3321	
<b>P29A</b>						
50A	1	20	8	525	4200	
50A	2	20	8	190	1520	
60B	3	5	27	145	3915	
60B	4	5	54	41	2214	
<b>P30A</b>						
50A	1	12.5	6	505	3030	
50A	2	12.5	6	120	720	
60B	3	5	34	145	4930	
60B	4	5	34	41	1394	
<b>P33A</b>						
50A	1	16	8	503	4024	
50A	2	16	8	139	1112	
60B	3	5	37	135	4995	
60B	4	5	74	51	3774	
60B	5	5	3	110	330	
<b>P34A</b>						
50A	1	12.5	10	495	4950	
50A	2	12.5	10	120	1200	
60B	3	5	33	145	4785	
60B	4	5	66	41	2706	

RESUMO DE AÇO			
ACO	BIT	COMPR	PESO
	mm	m	kgf
60B	5	1399	215
50A	12.5	737	690
50A	16	51	81
50A	20	474	1169
Peso Total 60B =			215 kgf
Peso Total 50A =			1940 kgf



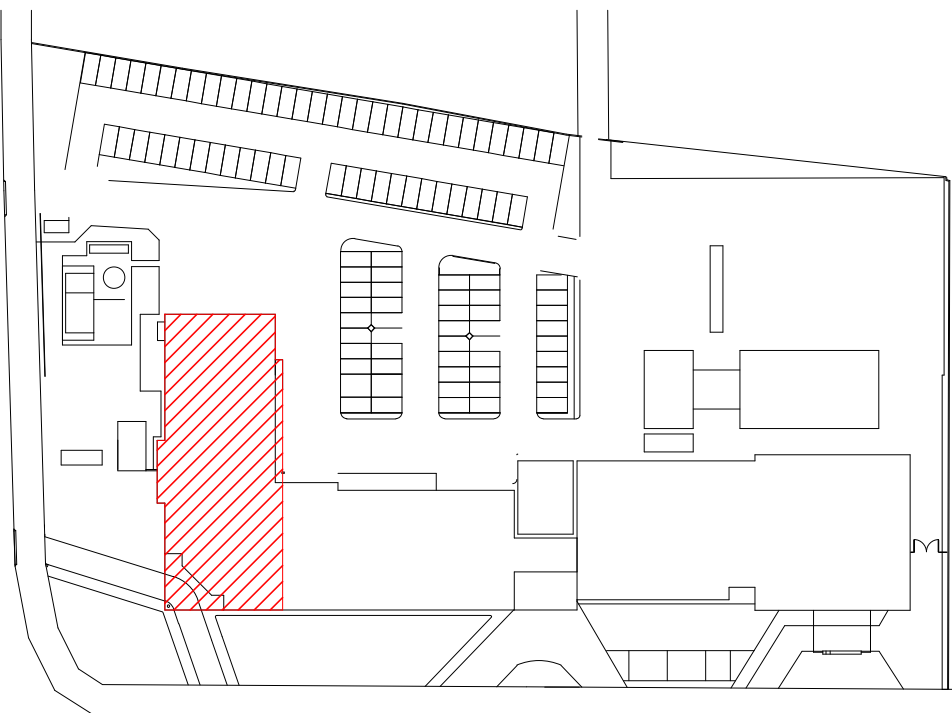
## ESPECIFICAÇÕES DE PROJETO

- UNIDADES EM CENTÍMETROS, NÍVEIS EM METROS, EXCETO ONDE INDICADO O CONTRÁRIO;
- ESTE PROJETO ATENDE AS ESPECIFICAÇÕES DA NORMA NBR-6118:2014;
- AS ARMADURAS DEVEM ESTAR LIMPAS, DE ACORDO COM O QUE SE ESTABELECE NAS NORMAS DE EXECUÇÃO, COM AS FERRAGENS DEVIDAMENTE POSICIONADAS CONFORME INDICA O PROJETO, UTILIZANDO-SE DE POSICIONADORES E ESPAÇADORES ADEQUADOS, GARANTINDO OS COBRIMENTOS;
- ACO: CASO (N.º. 500MPa) / CASO (N.º. 500MPa);
- PREVER INSERTS METÁLICOS PARA FIXAÇÃO DA ESTRUTURA METÁLICA, NOS ELEMENTOS PERTINENTES (VER PROJETO DE ESTRUTURA METÁLICA);
- DEMAIS CONSIDERAÇÕES VIDE PRANCHA DE FORMAS;
- TODAS AS MEDIDAS E DIMENSÕES DEVEM SER CONFERIDAS NA OBRA.

## COBRIMENTOS MÍNIMOS

ELEMENTOS	VALORES (cm)
VIGAS E PILARES	2,5
LAJES	2,0
FUNDAÇÕES	2,5

## PLANTA CHAVE



PROJETO	PROJETO ESTRUTURAL
CLIENTE	HOSPITAL REGIONAL DE PRONTO SOCORRO - HRPS
PROJETO	MUNICÍPIO DE PELOTAS
LOCAL	AV. BENTO GONÇALVES, Nº 4590 - PELOTAS/RS
PROJETO	ARMADURAS (BLOCO A - PILARES Ø10)
PROJETO	554
PROJETO	Desenho: TFSX
PROJETO	Assina: Cdr. S4 HRPS-PE-ESTR-123-ARM-BLA-FIL_R00
PROJETO	PRANCHA
PROJETO	EC 123
PROJETO	Escala: Deserto - Indica